

Garantías e crédito horario

Además do crédito horario que teñen as delegadas e delegados de Prevención por ser representantes dos traballadores, a Ley de 31/1995, de 8 de novembro, de Prevención de Riscos laborais, garante que se teña o tempo necesario para:



Reunións ás que convoque a empresa ou a administración pública e reunións do Comité de Seguridade e Saúde.



Acompañamento de técnicos para avaliacións de riscos ou a Inspectores de Traballo.



Tempo para a formación en materia de prevención.

PROPOSTAS DA USO PARA A ACCIÓN SINDICAL EN PREVENCIÓN



Participar nas avaliacións de riscos.



Actuar nos cambios de posto de persoas especialmente sensibles.



Xestión dos problemas coas Mutuas e a incapacidade temporal.

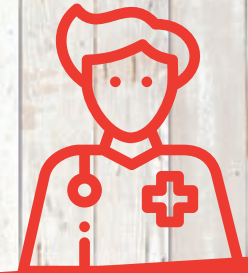


Implementación de medidas ante accidentes laborais e enfermidades profesionais.



UNIÓN SINDICAL OBRERA
G A L I C I A

COA



SAÚDE LABORAL



#DaElPaso

www.uso.es

@USOGalicia

UnionSindicalObreraConfederal

galicia@usogalicia.es

La P.R.L. é unha débede pendente nas PEMES que é onde se producen a maior parte de accidentes laborais. Por iso é fundamental celebrar eleccións para que a través dos Delegados de Persoal que son á súa vez Delegados de Prevención, leven a cabo a labor de defensa, asesoramento, proposta e denuncia para conseguir unhas condicións laborais máis saudables e seguras.

Los delegados y delegadas de prevención son:

Representantes dos traballadores con funcións específicas en materia de prevención.

Deben ser consultados e informados sobre:

Información sobre riecos e medidas preventivas.

A organización e desenvolvemento das actividades de protección da ssaúde e prevención dos riscos, plan de prevención, avaliación de riscos, planificación preventiva...

Accidentes Laborais e enfermidades profesionais

Formación en materia preventiva, o seu proxecto, planificación e contidos.

Os resultados dos controis periódicos e estatísticas da vixiancia da saúde.

Incorporación de personal de empresas de traballo temporal e condicións de subcontratas.

Para contribuir á mellora das condicións laborais poden:

Denunciar na Inspección de Traballo si as medidas adoptadas non son suficientes, ou non se adoptan as medidas acordadas.

Propor medidas preventivas:

Asesoramento e apoio sindical: o servizo de prevención debe asesoralos. Os asesores do sindicato poden acudir aos Comités SES.

Paralización do traballo en caso de risco grave e inminente.

Ser informados sobre os accidentes. Poden presentarse, incluso fora da súa xornada, no lugar dos feitos e participar na investigación.

Coordinación de actividades empresariais: os Delegados de Prevención de empresas nas que concorran outras, deben ser consultados sobre as mesmas. Poderán reunirse cos Delegados de Prevención das outras empresas ou cos seus traballadores.

Inspección dos lugares de traballo para vixiar e controlar as condicións de traballo.

#DaElPaso

#DaElPaso